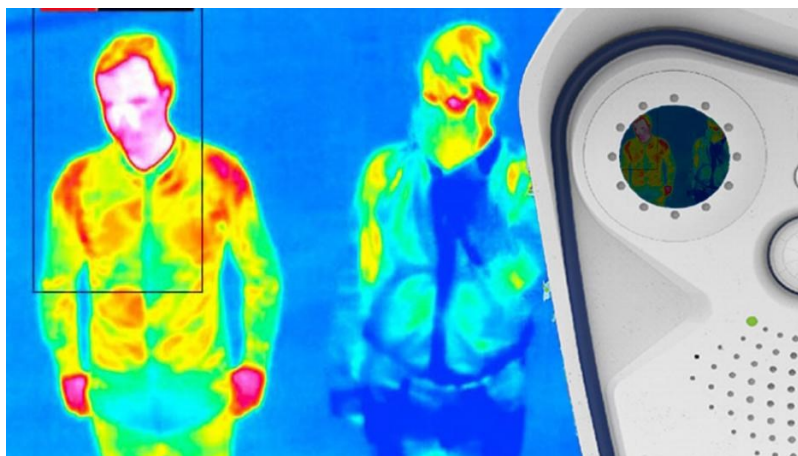


TEMPERATURKONTROLLE AN PERSONENSCHLEUSEN

IBC Raif GmbH
Amselweg 20
D-73207 Plochingen
Tel.: +49 (7153) 826 476
Fax.: +49 (7153) 826 475
eMail: info@ibc-online.de
Internet: www.ibc-online.de

Optimiertes Selektieren von Personen mit erhöhter Temperatur im Innen- und Außenbereich



Unsere Lösung aus der Prozessüberwachung zur Erkennung von Temperaturanomalien haben wir aus aktuellem Anlass modifiziert und auf das Detektieren von Anomalien bei Hautoberflächentemperaturen bei Menschen an Eingängen, Toren, Drehkreuzen oder Zugängen angepasst.

Automatische Oberflächenüberwachung auf thermale Anomalien unter Berücksichtigung der Umgebungstemperatur.



TEMPERATURKONTROLLE AN PERSONENSCHLEUSEN

IBC Raif GmbH
Amselweg 20
D-73207 Plochingen
Tel.: +49 (7153) 826 476
Fax.: +49 (7153) 826 475
eMail: info@ibc-online.de
Internet: www.ibc-online.de

Stand Alone-Lösung zur Temperaturkontrolle

Variante 1:

Erkennt automatisch Anomalien der Hautoberflächentemperatur von vereinzelt Personen oder in größeren Gruppen.

- Thermalkamera mit Umgebungstemperaturfühler
- Wago-Steuerung, Steuer-Control-Box Edelstahl
- Alarmoptionen: optisch, akustisch, sowie akustisch über die Kamera, Signalausgang 24V DC 5A
- Signalleuchte: Gelb, Grün, Rot
- Signaleingang: Kamera oder 24V DC
z.B. zur Verwendung eines externen PIR/Radar /Schleusensignals
- Konfigurierbarer Standard-Alarmwert
- Standfuss (Aluminium)
- Verwendungsort: Innen und Außen, 0 - 55°C
- Stromversorgung: 230V AC

UVP: € 11.975,-- zzgl. MwSt.



Variante 2:

wie Variante 1, jedoch Thermalkamera und Wago-Steuerung (Steuer-Control-Box Kunststoff) getrennt, ohne Standfuss

UVP: € 9.975,-- zzgl. MwSt.

Alle Systeme sind parametrierbar und lassen sich auf die jeweiligen Gegebenheiten optimal anpassen. Hierzu kann neben der Alarmabweichung und Messspreizung auch die Integralmessweite angepasst werden.

Irrtümer und technische Änderungen Vorbehalten!